



Flipstone

APOLÓNIA COLLECTION
Onde a história
ganha futuro

T0 a T2

Tradição lisboeta com um olhar contemporâneo.

Na Rua Cruz de Santa Apolónia, entre Alfama e o rio Tejo, nasce um projeto que respeita a memória do lugar e antecipa o futuro da cidade.

É aqui que surge o **Apolónia Collection**, um projeto residencial que alia a identidade histórica de Lisboa a uma arquitetura contemporânea discreta e elegante. Um projeto com autoria do arquiteto **Tiago Silva Dias**, pensado para viver com qualidade, luz e elegância.

Este edifício oferece tipologias funcionais, espaços exteriores e um ambiente urbano autêntico, num dos contextos mais genuínos da cidade.



Identidade

A LISBOA AUTÊNTICA, VIVIDA.

Um bairro com história, ruas que contam séculos de vida e uma relação orgânica com a cidade. A preservação da traça, os materiais tradicionais e a integração natural no tecido de Alfama garantem uma vivência genuína, difícil de replicar.



Valor

UM ATIVO SÓLIDO NO CORAÇÃO DA CIDADE.

Localização histórica, oferta limitada e procura consistente, fazem da Apolónia Collection uma escolha segura, tanto para viver como para investir, com perspectivas de valorização sustentada.



Bem-estar

ESPAÇOS PENSADOS PARA VIVER BEM.

Interiores luminosos, layouts equilibrados e uma forte ligação ao exterior através de pátios e terraços. Uma arquitetura que valoriza o conforto diário, a luz natural e a qualidade dos materiais.





Localização

TUDO O QUE PRECISA,
A MENOS DE 15 MINUTOS.

A pé (até 15 minutos)

- 1 **Rio Tejo**
Frente Ribeirinha - 3 min
- 2 **Alfama** - 5 min
- 3 **Museu do Fado** - 6 min
- 4 **Escola Básica** - 6 min
- 5 **Estação de Santa Apolónia** - 7 min

De carro (até 15 minutos)

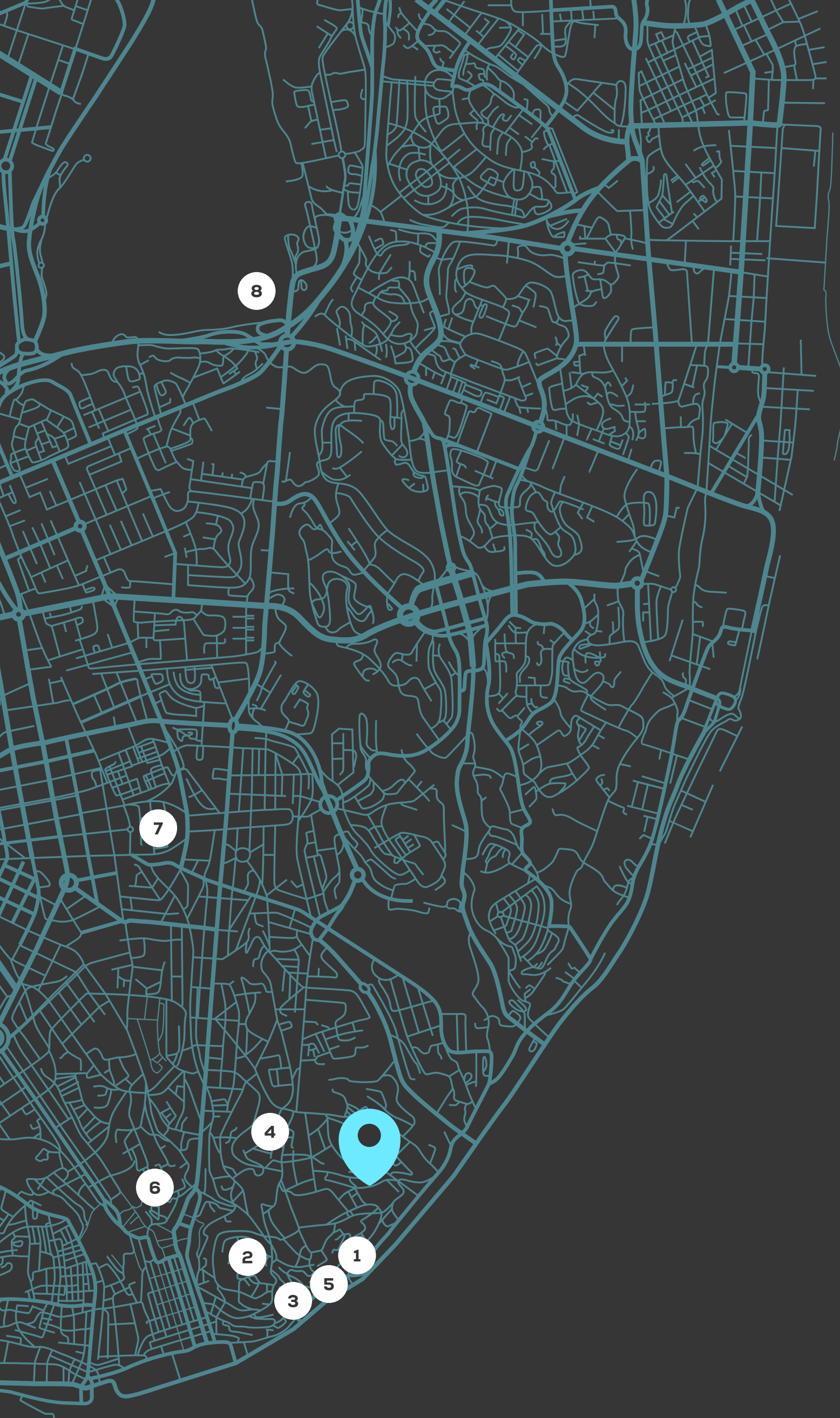
- 6 **Hospital de São José** - 10 min
- 7 **Instituto Superior Técnico** - 15 min
- 8 **Aeroporto de Lisboa** - 15 min

Entre Alfama e o Tejo, no centro da cidade

Viver na Rua Cruz de Santa Apolónia é estar no coração da Lisboa histórica, com o rio como pano de fundo e a cidade inteira ao alcance.

É sair de casa e ter a Estação de Santa Apolónia a poucos minutos, ligando-o ao metro, ao comboio e a toda a cidade. É descer até à frente ribeirinha para caminhar junto ao Tejo ou subir pelas ruas de Alfama para descobrir miradouros, comércio local e restaurantes históricos.

Mais do que uma localização central, a Apolónia Collection oferece o privilégio de viver num bairro com alma, identidade e futuro.





O Edifício

Um projeto de autor, desenhado para a sua vida

Composto por um conjunto exclusivo de apartamentos nas tipologias **T0, T1 e T2**, o **Apolónia Collection** adapta-se a diferentes estilos de vida, desde uma base urbana funcional até uma residência permanente ou investimento seguro.

Muitas frações beneficiam de uma forte relação com o exterior, através de terraços privados, pátios interiores e um logradouro comum em ardósia, um elemento raro em Alfama.

A luz natural, a eficiência dos layouts e a qualidade dos acabamentos tornam este projeto numa resposta inteligente para viver bem, no sítio certo.

















Comodidades e acabamentos





Comodidades

No **Apolónia Collection**, cada detalhe foi concebido para proporcionar um quotidiano mais confortável, funcional e eficiente.

ISOLAMENTO SUPERIOR

Fachada com sistema térmico pelo exterior (ETICS) e caixilharia em alumínio com corte térmico e vidro duplo, para máximo conforto acústico e térmico.

CLIMATIZAÇÃO E CONFORTO

Bomba de calor para o aquecimento de águas e pré-instalação de A/C nos quartos e salas.

COZINHAS SMEG

Totalmente equipadas com eletrodomésticos da marca SMEG (Placa, Forno, Exaustor, Máquinas de Lavar e Frigorífico).

FUNCIONALIDADE

Roupeiros lacados a branco com interiores em melamina de linho.



Acabamentos

A seleção de materiais reflete a elegância intemporal de Lisboa, combinando a madeira natural com a nobreza da pedra.

SALAS E QUARTOS

Pavimento em soalho multicamadas de madeira de carvalho, proporcionando um ambiente quente e acolhedor. Paredes estucadas e pintadas a branco para maximizar a luz.

COZINHAS

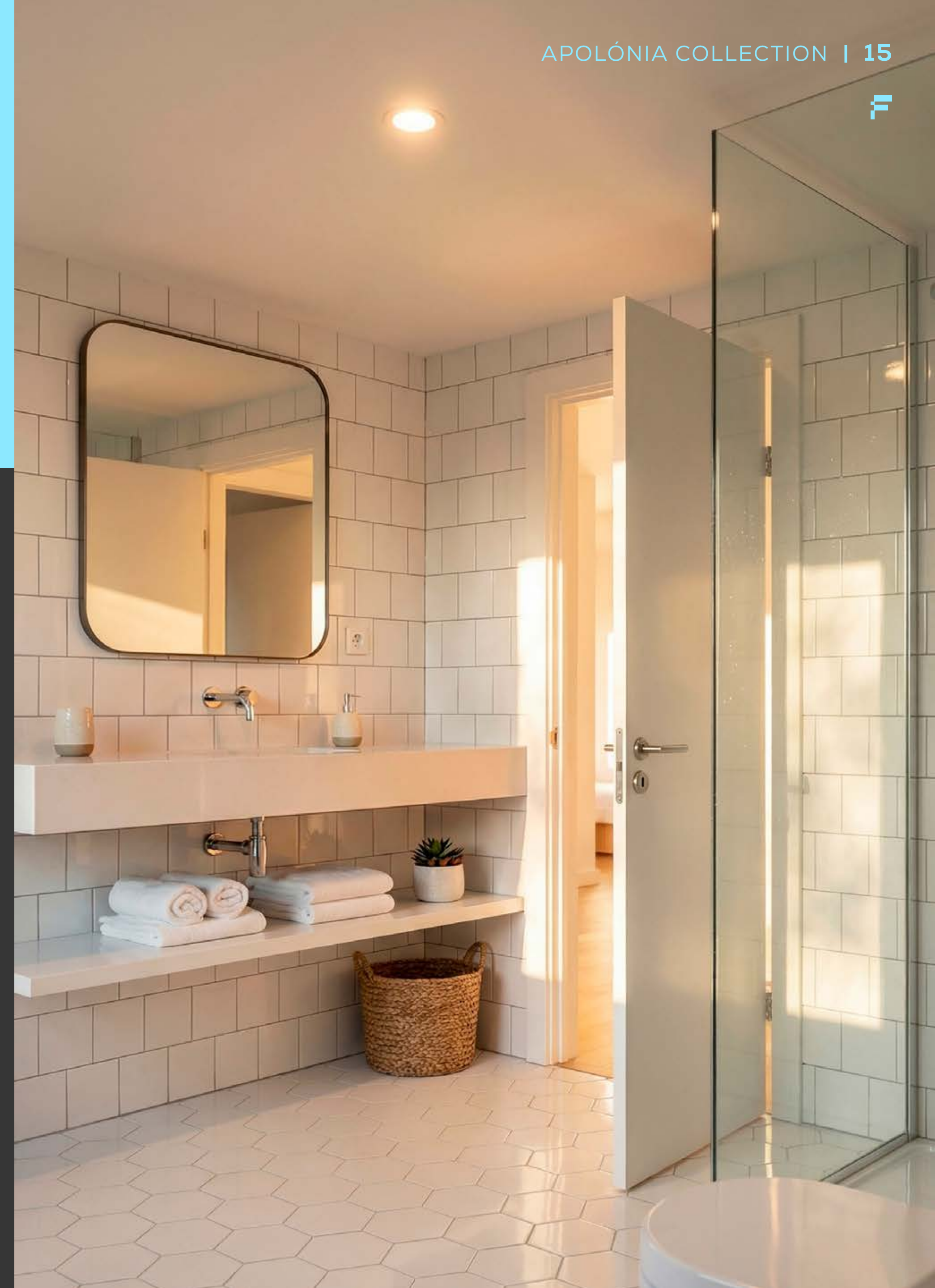
Bancadas e frente de balcão em pedra natural. Armários em MDF hidrófugo lacado a branco mate.

INSTALAÇÕES SANITÁRIAS

Revestimentos cerâmicos 'Love Tiles' (Marble White), bancadas em pedra natural e loiças sanitárias suspensas da Sanindusa. Torneiras de design da marca Bruma.

CARPINTARIAS

Portas e rodapés em madeira lacada a branco mate, com ferragens JNF em aço inox escovado.





Plantas e áreas

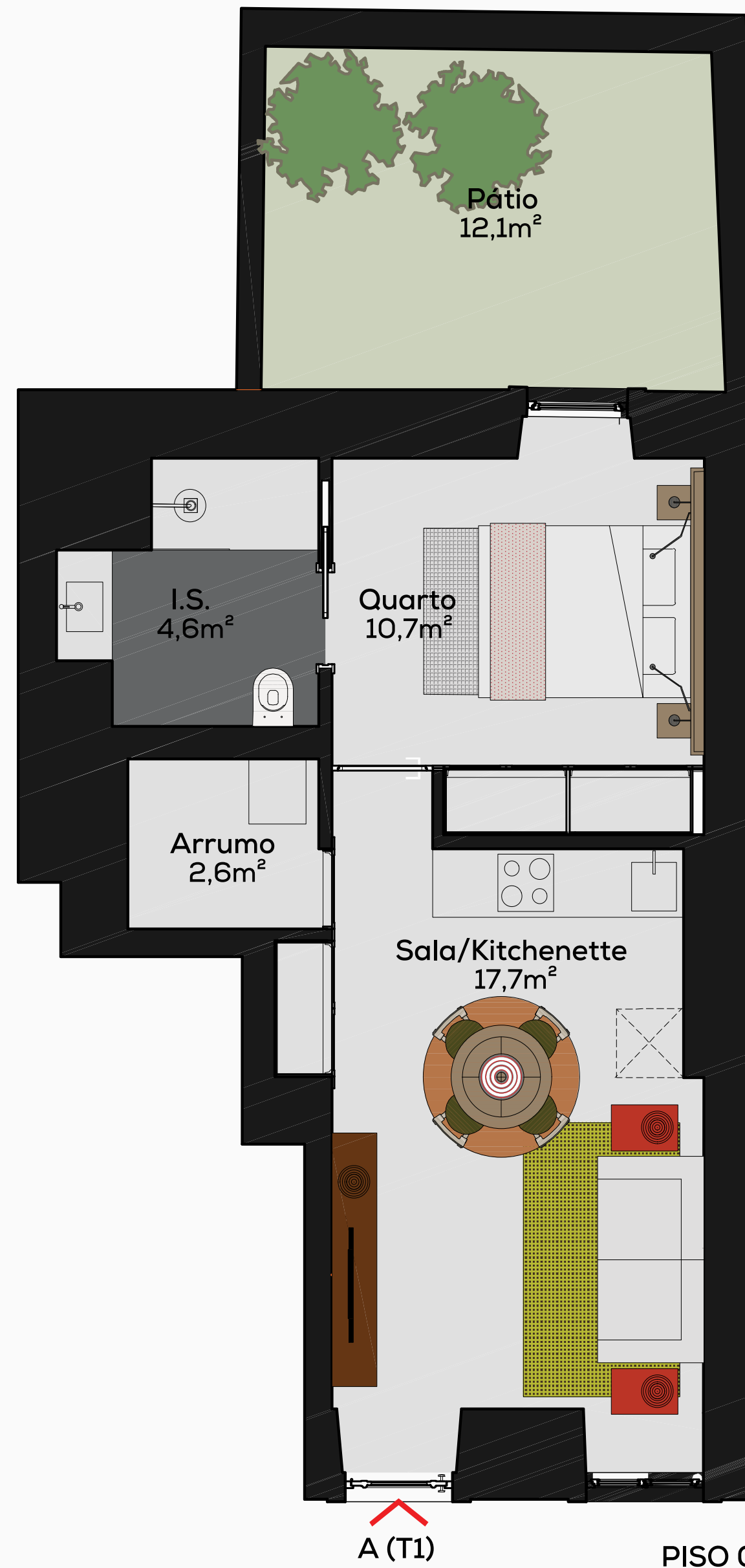
Espaços pensados com lógica
e leveza, adaptados à forma
como vive e quer viver.



Plantas

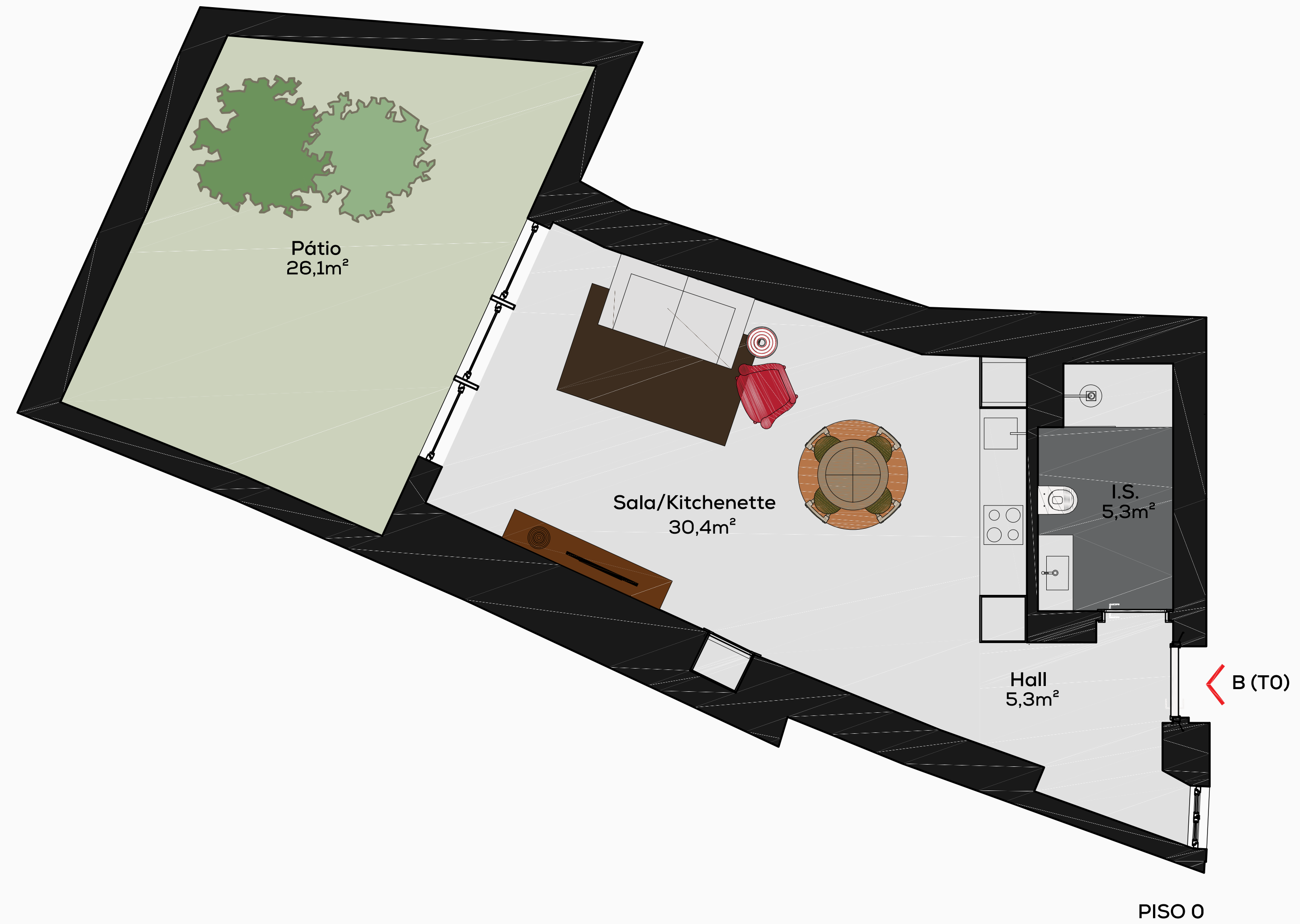
PISO 0
Fração A | T1

SILVA DIAS
arquitectos





Plantas



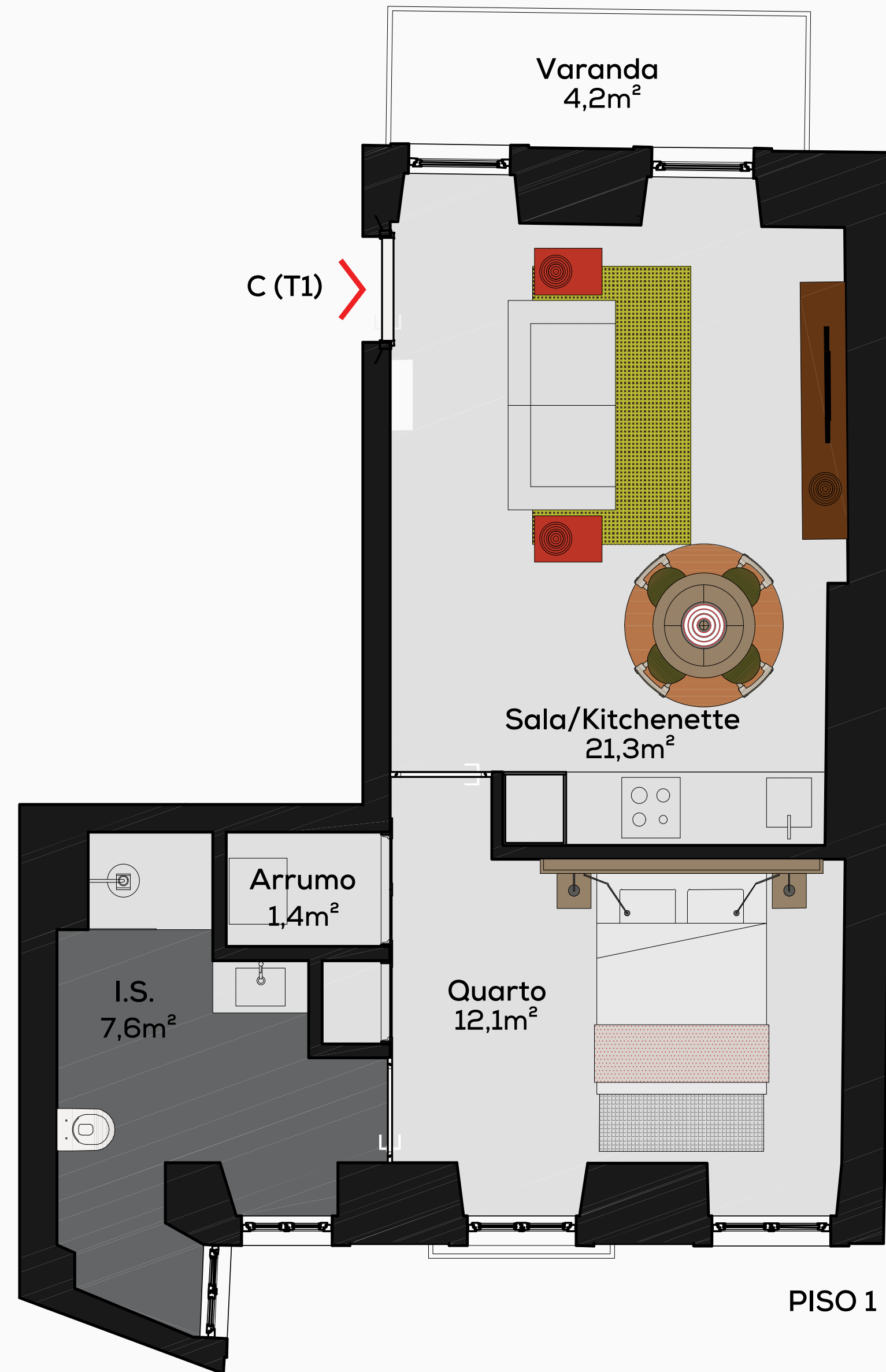
PISO 0
Fração B | T0



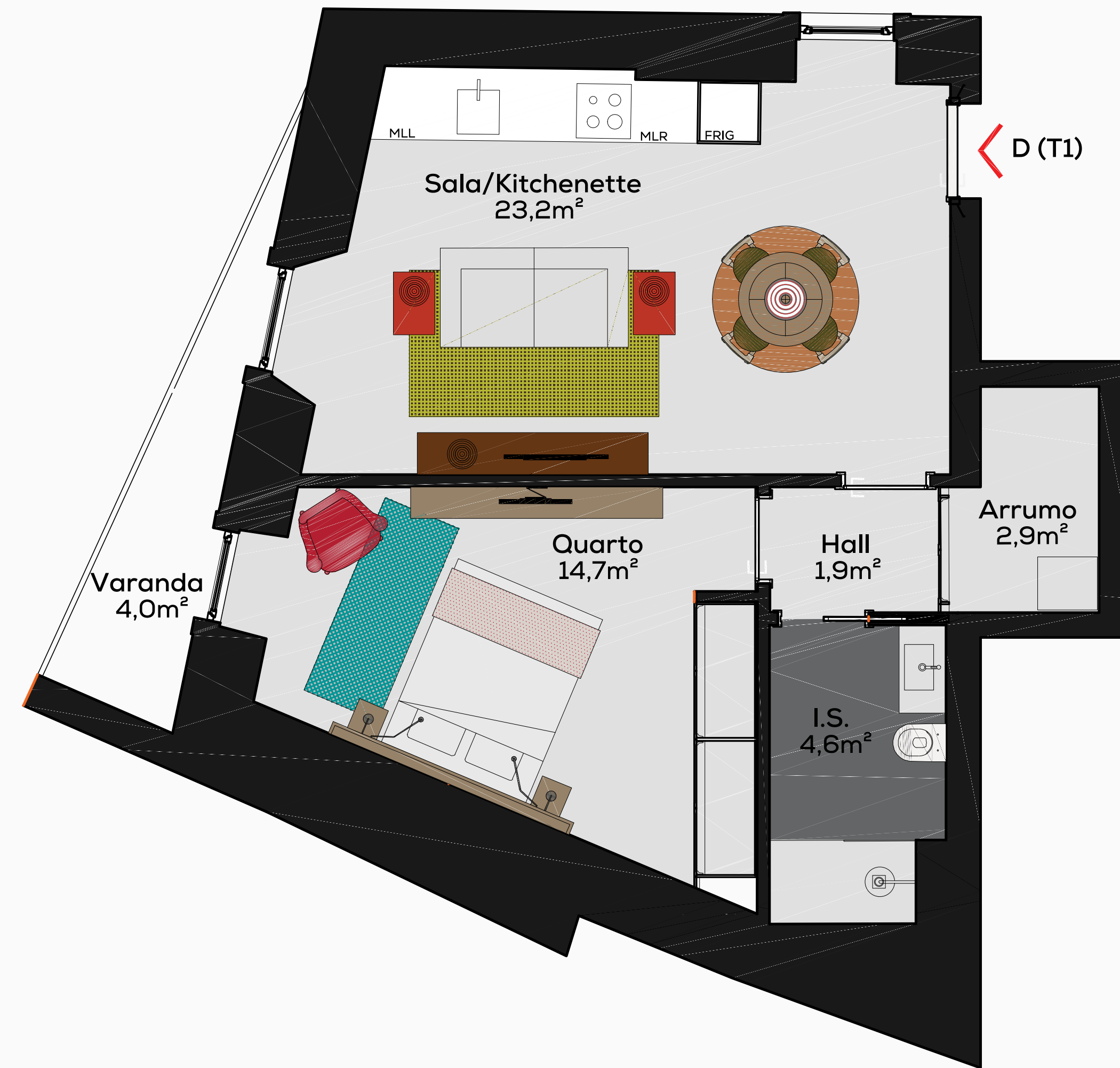
Plantas

PISO 1
Fração C | T1

SILVA DIAS
arquitectos



Plantas



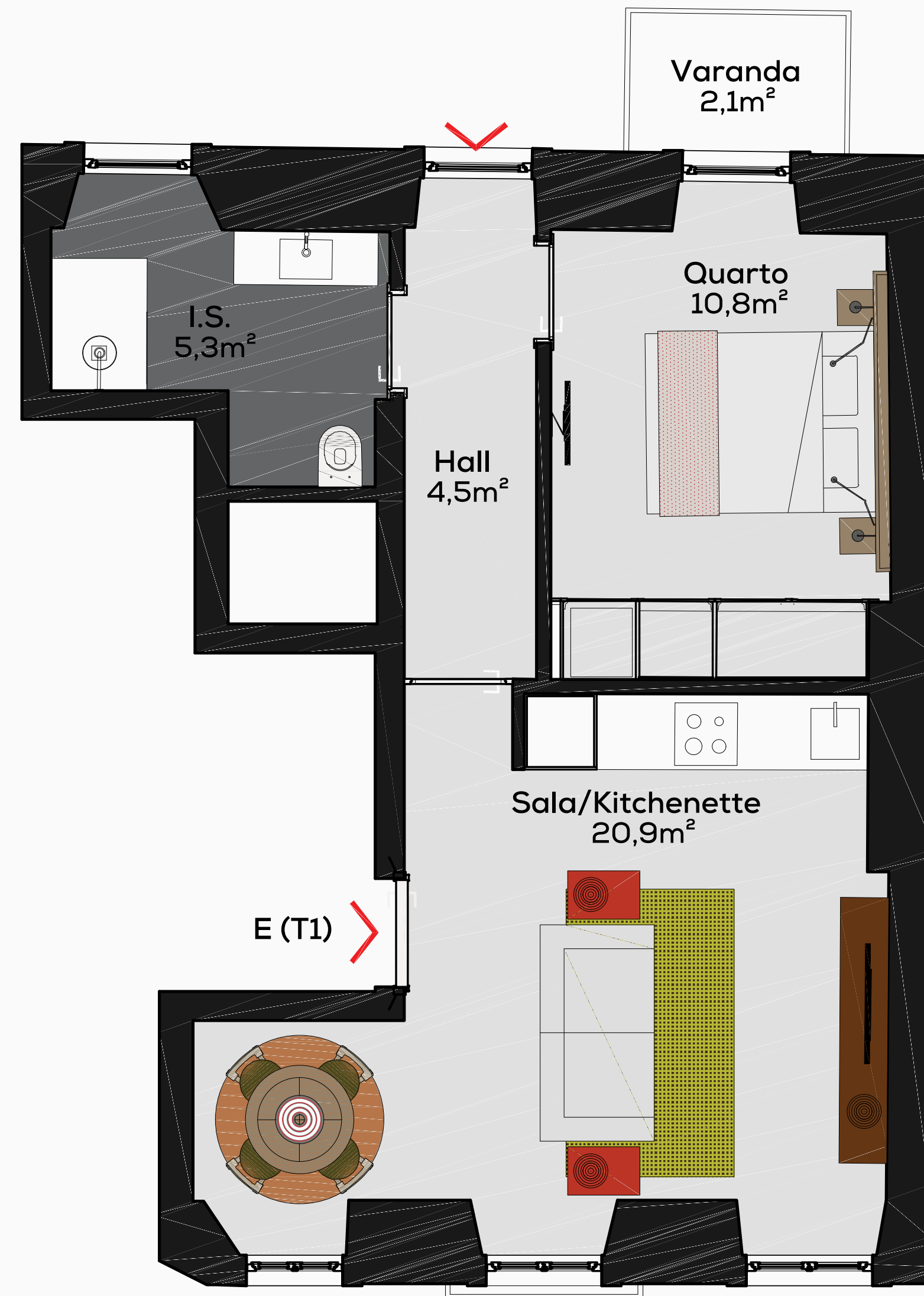
PISO 1

PISO 1
Fração D | T1

Plantas

PISO 2
Fração E | T1

SILVA DIAS
arquitectos



PISO 2

Plantas



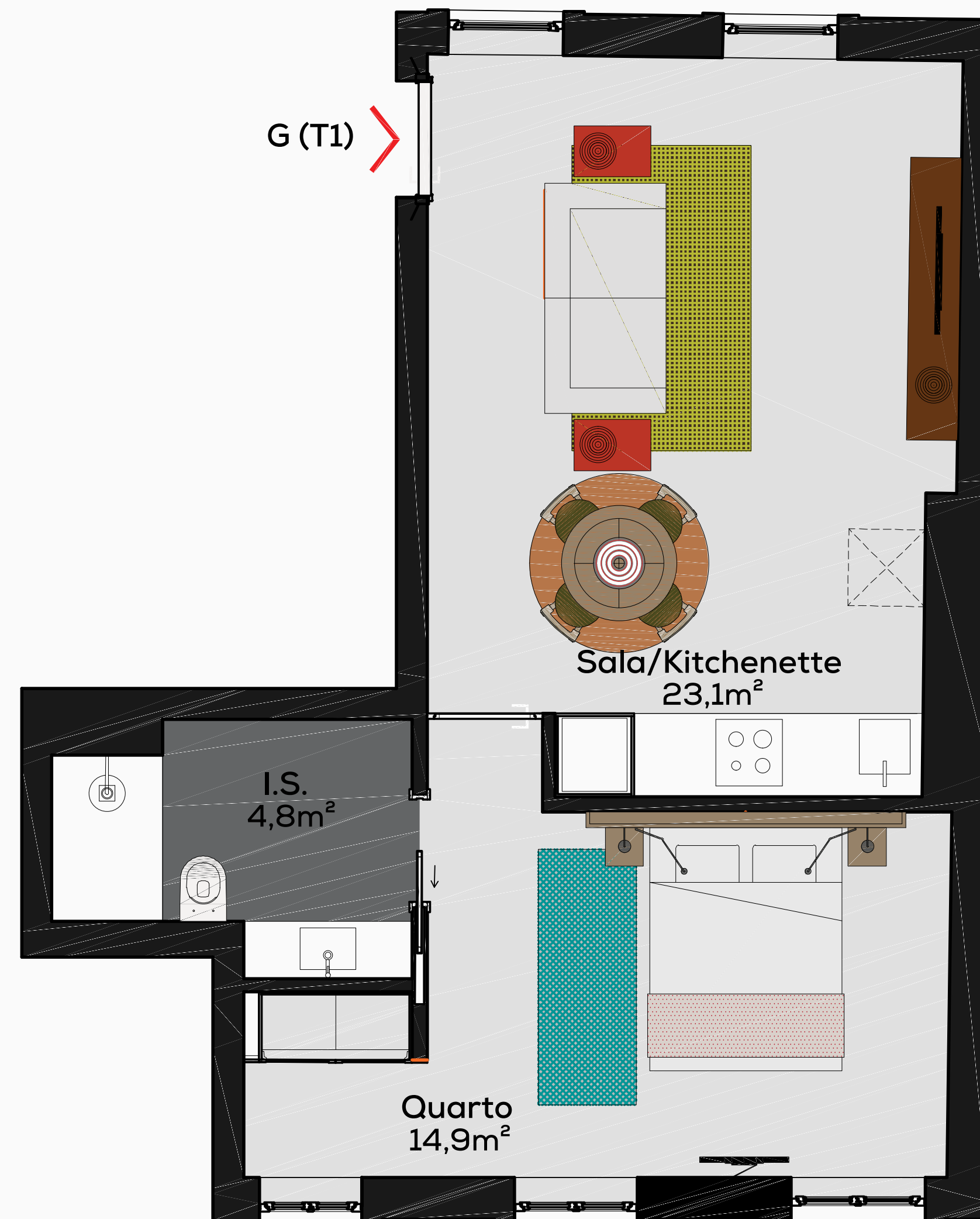
PISO 2

PISO 2
Fração F | T1

Plantas

PISO 3
Fração G | T1

SILVA DIAS
arquitectos



PISO 3

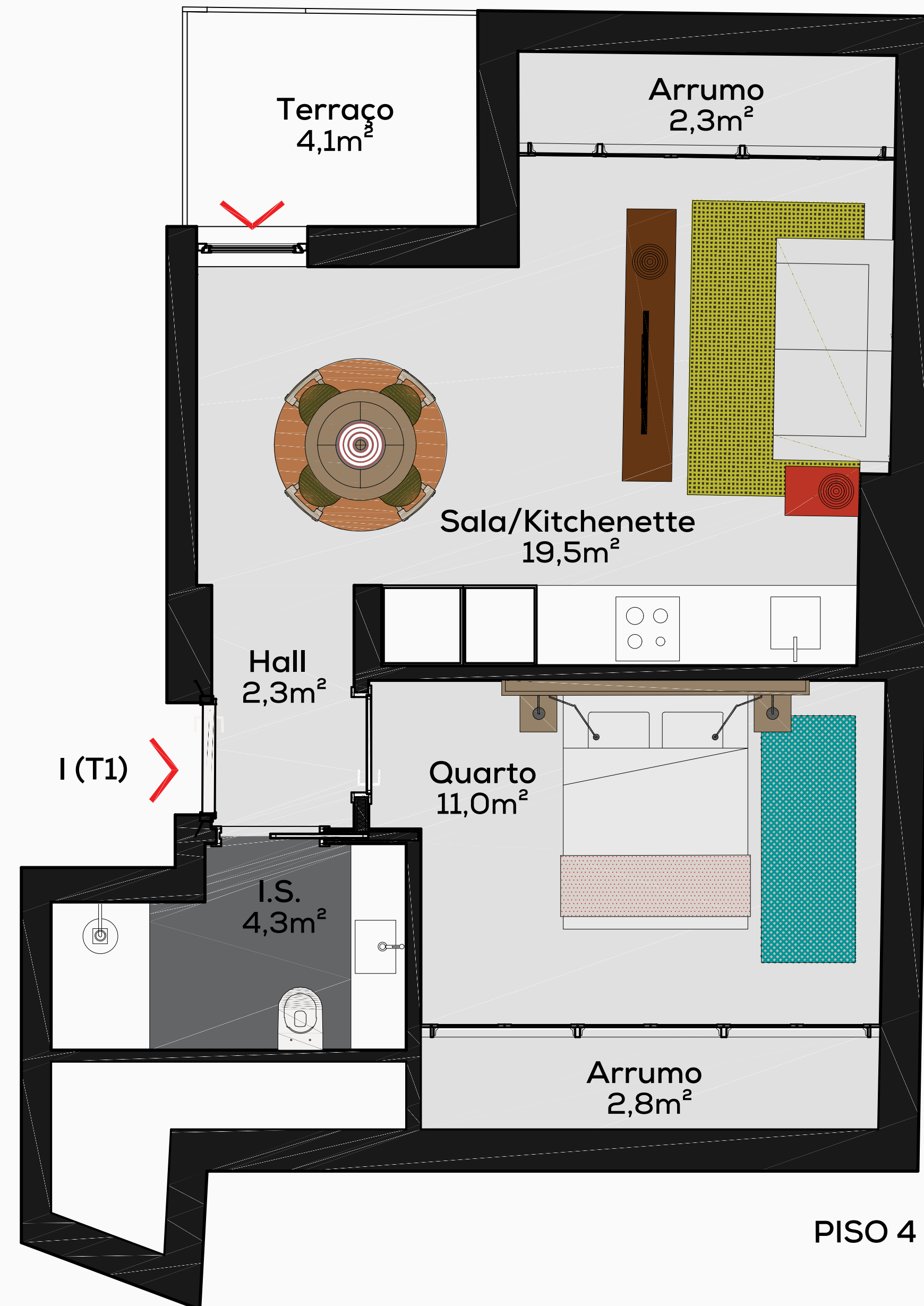
Plantas



PISO 3
Fração H | T2

Plantas

PISO 4
Fração I | T1



Plantas

PISO 4
Fração J | T1





Mapa de áreas e preços

Tipologia	ABP (m ²)	Área Exterior* (m ²)	TOTAL (m ²)	Disponibilidade
T1 Suite e arrecadação + Jardim Privado + piscina	53,0	12,1	65,1	Reservado
T0 + Jardim Privado + piscina	57,4	26,1	83,5	✓
T1 Suite e arrecadação + Varanda + Jardim + piscina	54,9	4,2	59,1	Reservado
T1 Varanda + Jardim + piscina	64,7	4,0	68,7	Reservado
T1 Varanda + Jardim + piscina	56,2	2,1	58,3	Reservado
T1 a suite + WC social + Jardim Privado + piscina	65,3	20,9	86,2	Reservado
T1 Suite + Jardim + piscina	51,5	0,0	51,5	Reservado
T2 Arrecadação + Jardim + piscina	68,7	0,0	68,7	✓
T1 Terraço + Jardim + piscina	56,5	4,1	60,6	✓
T1 Terraço + Jardim + piscina	57,4	5,8	63,2	Reservado

*Considera varandas e terraços afectos à fração.

Entre em contacto connosco e descubra **condições exclusivas de compra**.



Flipstone

Garanta o seu lugar
onde a história
ganha **futuro.**

ENTRE EM CONTACTO
CONNOSCO.

+351 912 793 449

miguel.caetano@flipstone.pt

info@flipstone.pt

APOLÓNIA COLLECTION

ARQUITETURA

 **SILVA DIAS**
arquitectos